



Ersatzteilliste

mit technischen Daten und Zubehör

Schlegelmulchgeräte

MU-FM / Hydro 120 – 160

Frontanbau

für Traktoren ab 32 l/min.

Vor Inbetriebnahme sorgfältig lesen
Für künftige Verwendung aufbewahren

Müthing GmbH & Co KG Soest
Am Silberg 23 • D - 59494 Soest
Tel. +49 (0)2921 / 96510 • Fax +49 (0)2921 / 73080

www.muething.com / www.shop.muething.com
Service – Hotline +49 (0) 29 21 / 96 51 - 0

Stand 07/ 2011 – Version 1.0
Copyright © 2011 by Müthing GmbH & Co KG Soest

Inhaltsverzeichnis

Seite

1. Einleitung Ersatzteilliste	4
2. Übertragung Ihrer Gerätedaten.....	5
3. Gerätebeschreibung.....	6
4. Technische Daten.....	7
5. Grundausstattung und lieferbare Sonderausstattung - Zubehör.....	8
6. Ersatzteilliste	9
Baugruppen MU-FM/Hydro	10 / 11
01 / 01 = Gehäuse	12 / 15
02 / 02 = Antrieb	16 / 17
03 / 03 = Hydraulik.....	18 / 19
04 / 01 = Stützwalze.....	20 / 21
05 / 02 = Rotor.....	22 / 23
7. Notizen	24

1. Einleitung Ersatzteilliste

Sehr geehrter Kunde,

Auf den folgenden Seiten finden Sie eine vollständige Übersicht aller Bauteile Ihres **Müthing Mulchgerätes MU-FM/Hydro**.

Die Teile sind nach Baugruppen geordnet, auf nummerierten Bildtafeln visuell dargestellt und mit Positionsnummern versehen.

Auf den direkt folgenden Seiten können Sie über die Positionsnummer die zugehörige Teilenummer und die Teilebezeichnung finden. Außerdem ist nach Gerätearbeitsbreiten geordnet die Anzahl der verwendeten identischen Teile angegeben.

Anhand dieser Unterlage bitten wir benötigte Ersatzteile genau zu identifizieren und mit den nachfolgenden Angaben zu bestellen. Für weitergehende Auskünfte und Informationen stehen wir Ihnen dabei gerne zur Verfügung.

Sie erleichtern uns mit Angabe dieser Daten die Arbeit und sichern sich selbst einen besseren Service – vielen Dank!

- Hinweis!** **Verwenden Sie bei Ersatzteilbestellungen immer die in der Ersatzteilliste angeführten Nummern und geben Sie bitte auch die Positionsnummer sowie die Nummer der Bildtafel mit an !**
Um einen schnellen und möglichst fehlerfreien Service zu ermöglichen, ist es wichtig, bei der Bestellung auch immer die genaue Gerätebezeichnung mit anzugeben ! (Modell/Type, Seriennummer, Jahresbezeichnung)
Im Zweifel bitte eine Kopie der zugehörige Zeichnung aus der Ersatzteilliste mitfaxen und die Teile dort markieren !
- Achtung !** **Verwenden Sie ausschließlich Müthing – Original Ersatzteile. Der Einsatz von Nicht – Original Teilen führt zum Verlust von Garantieansprüchen !**
- Hinweis !** **Beim Werkzeugwechsel aus Sicherheitsgründen immer Schrauben und Muttern mit auswechseln !**
Beim Austausch von Keilriemen immer den ganzen Satz tauschen !
- Achtung !** **Beachten Sie immer die Sicherheitshinweise der Betriebsanleitung !**

Bei weiteren Fragen zu Technik und Einsatz Ihres Gerätes stehen Ihnen unsere Mitarbeiter oder unsere Vertriebspartner gerne zur Verfügung.

Müthing GmbH & Co KG Soest

Tel: (++49) 02921 – 9651 0
Fax: (++49) 02921 – 73080
e-mail: soest@muething.com

Müthing GmbH & Co KG Uffenheim

Tel: (++49) 09842 – 9866 0
Fax:(++49) 09842 – 9866 67
e-mail: uffenheim@muething.com

Weitere ausführliche Informationen zu Ersatz- und Verschleißteilen für Mulchgeräte und Landtechnik allgemein finden Sie im Internet auf unserer Website

www.shop.muething.com

2. Übertragung Ihrer Gerätedaten

Übertragen Sie hier bitte die Daten Ihres Gerätes und des verwendeten Getriebes, die Sie auf den Typenschildern finden. Das Getriebetypenschild ist direkt auf dem Getriebe und das Gerätetypenschild ist auf der hinteren Seite des Gerätegehäuses links außen angebracht und entspricht dem nachfolgenden Muster:



Modell / Type (AB)...: **MU-FM / Hydro**

Seriennummer.....:

Jahresbezeichnung ..:

Getriebebezeichnung:

(Die Seriennummer ist zusätzlich im Gerät selbst unter dem Keilriemenschutz eingeschlagen!)

Folgende Informationen können später ebenfalls nützlich sein:

Gerätekauf bei.....:

Inbetriebnahme am ...:

Verwendete Öle und Schmierstoffe (Empfehlung s. Wartungsplan)

Verwendete Farbtöne: gelb = RAL 1007 schwarz = RAL 9005

Zubehör (bitte ankreuzen)

Adapterplatte für Hoflader mit Parallelschwingarm

- (ohne fahrzeugspezifische Befestigungsteile)
- (mit fahrzeugspezifische Befestigungsteile)
- mit mechanischer Seitenverschiebung
- mit hydraulischer Seitenverschiebung

Hydraulikblock für Ölmengen über 48 l/min.

Höhenverstellbare Front-Gummilaufräder, 360° schwenkbar

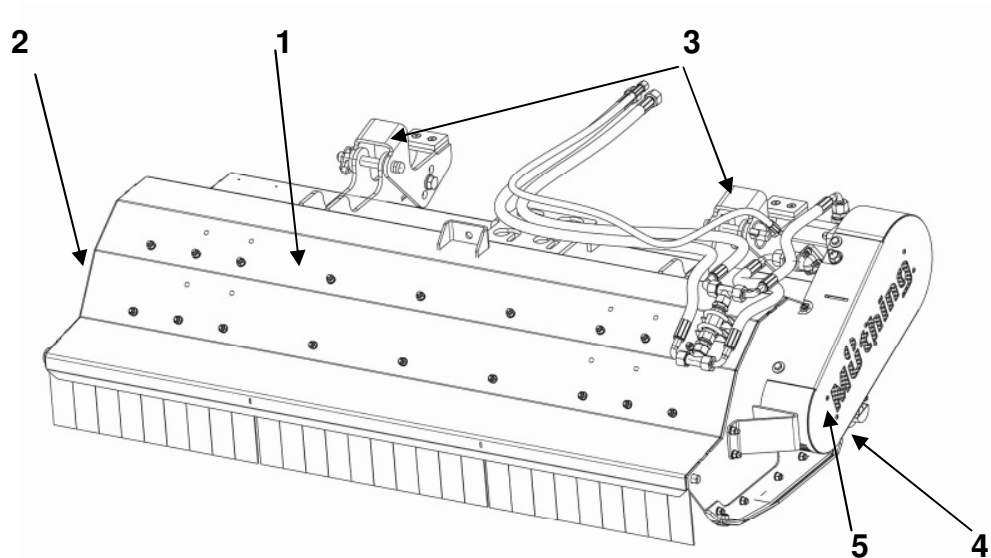
Hydraulische Druckentlastung für Frontgeräte

Anbaubock mit Kuppeldreieck Kat. 0

Zweite Kurzhäckselleiste System: „Haifischflosse“ – Müthing-Patent

3. Gerätebeschreibung

Ihr **Müthing** – Mulchgerät **MU-FM** besteht aus verschiedenen Baugruppen, die aus der nachstehenden Zeichnung ersichtlich sind. Diese Baugruppen sind anschließend in der Ersatzteilliste detailliert in allen Einzelteilen aufgeführt.



Mulchgerät MU-FM mit Baugruppen

Die wichtigsten Baugruppen sind:

1. Mulchgehäuse mit Schutzlamellen, hinterem Gummischutz und Gleitkufen mit Verschleißelement
2. Rotor mit Lagerung, Werkzeugen und Werkzeughaltern
3. Unterlenkeraufnahmen Frontanbau
4. Stützwalze mit Lagerung
5. Keilriemenantrieb mit Keilriemenschutzhaube

Wir sind bestrebt, die **Müthing Produkte** ständig zu verbessern und weiterzuentwickeln. Deshalb müssen wir uns das Recht vorbehalten, ohne Vorankündigung alle Verbesserungen und Änderungen vorzunehmen, die wir für nötig erachten. Wir sind jedoch nicht verpflichtet, diese Verbesserungen und Änderungen auf bereits verkaufte Maschinen zu übertragen.

4. Technische Daten

Technische Beschreibung	MU-FM 120-31	MU-FM 140-31	MU-FM 160-31
Arbeitsbreite cm	120	140	160
Außenbreite cm	145	165	185
Erforderliche Ölmenge	ab 32 l/min. bei 180 bar		
Anzahl „M“ – Messer „M“ – Hartmetall-Schäkelmesser	20	24	28
Gewicht	200 Kg	220 Kg	240 Kg
Anbau	Frontanbau mit 2-Punkt-Anbau		

5. Grundausrüstung und lieferbare Sonderausstattung - Zubehör

Die **Grund – Ausstattung** der Mulchgeräte der Baureihe MU-FM umfasst:

- Hydraulikschläuche ohne Steckkupplungen
- Ölmotor ab 32 l/min. bei 180 bar
- Rotor mit hochvergüteten „M“- Hartmetall-Schäkelmessern
- Eine herausnehmbare Gegenschlagleiste
- Hartmetall Verschleißkufen, schraubbar

Als **Sonderausstattung - Zubehör** (**Mehrpreis**) ist für die Reihe MU – FM lieferbar:

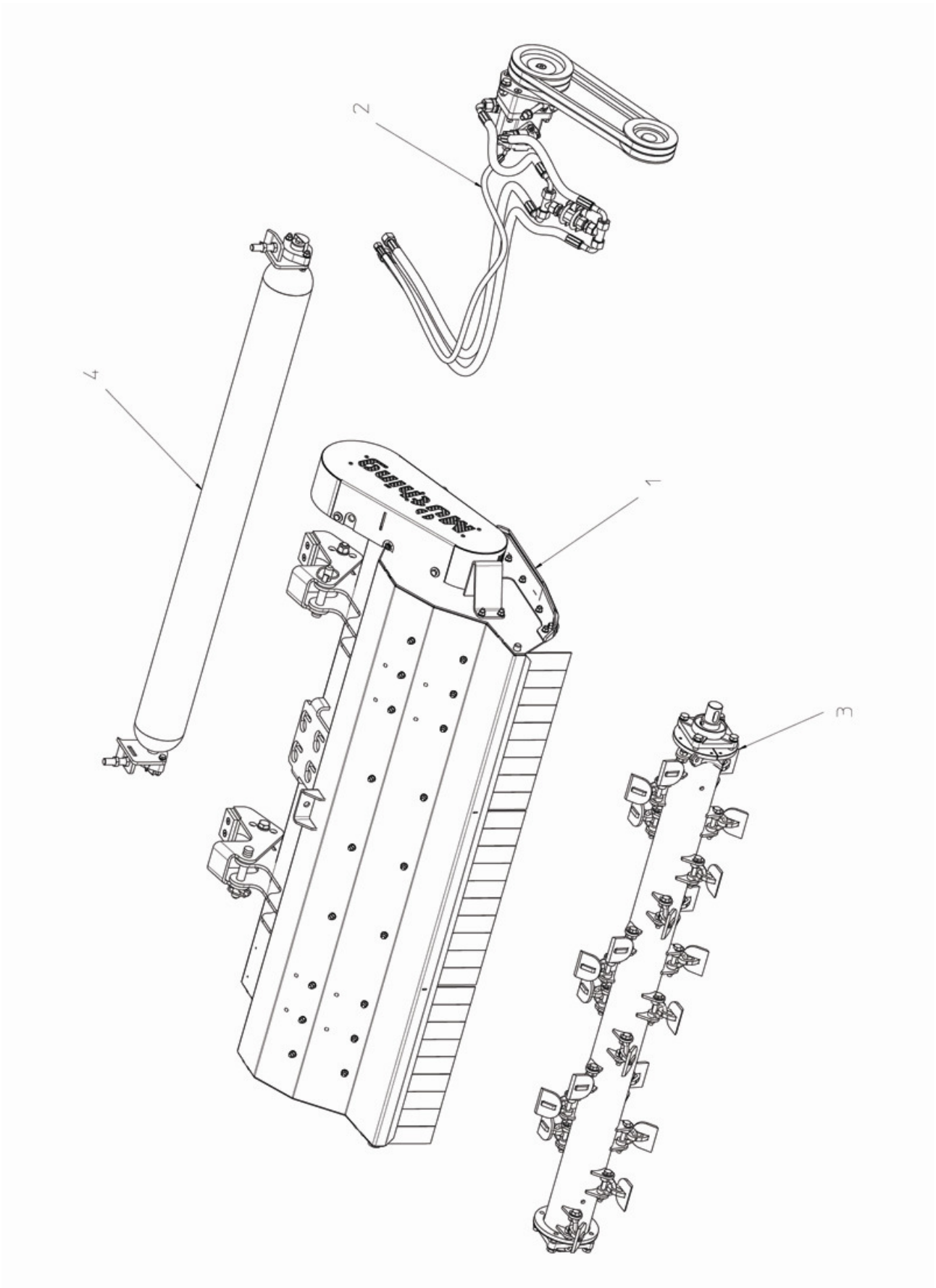
- MUFMZ031-31 Höhenverstellbare Front-Gummilaufrollen, 360° schwenkbar
- MUFMZ046-31 Zweite Kurzhäckselleiste
- MUFMZ071-31 Pendelschutzklappe aus Federstahl
- MUFMZ016-31 Anbaubock mit Kuppeldreieck KAT 0
- MUFMZ017-31 Hydraulikblock für Ölmengen über 48 l/min.

Stand: 07. 2011

6. Ersatzteilliste

Baugruppen MU-FM/Hydro	10 / 11
01 / 01 = Gehäuse	12 / 15
02 / 02 = Antrieb	16 / 17
03 / 03 = Hydraulik.....	18 / 19
04 / 01 = Stützwalze.....	20 / 21
05 / 02 = Rotor.....	22 / 23

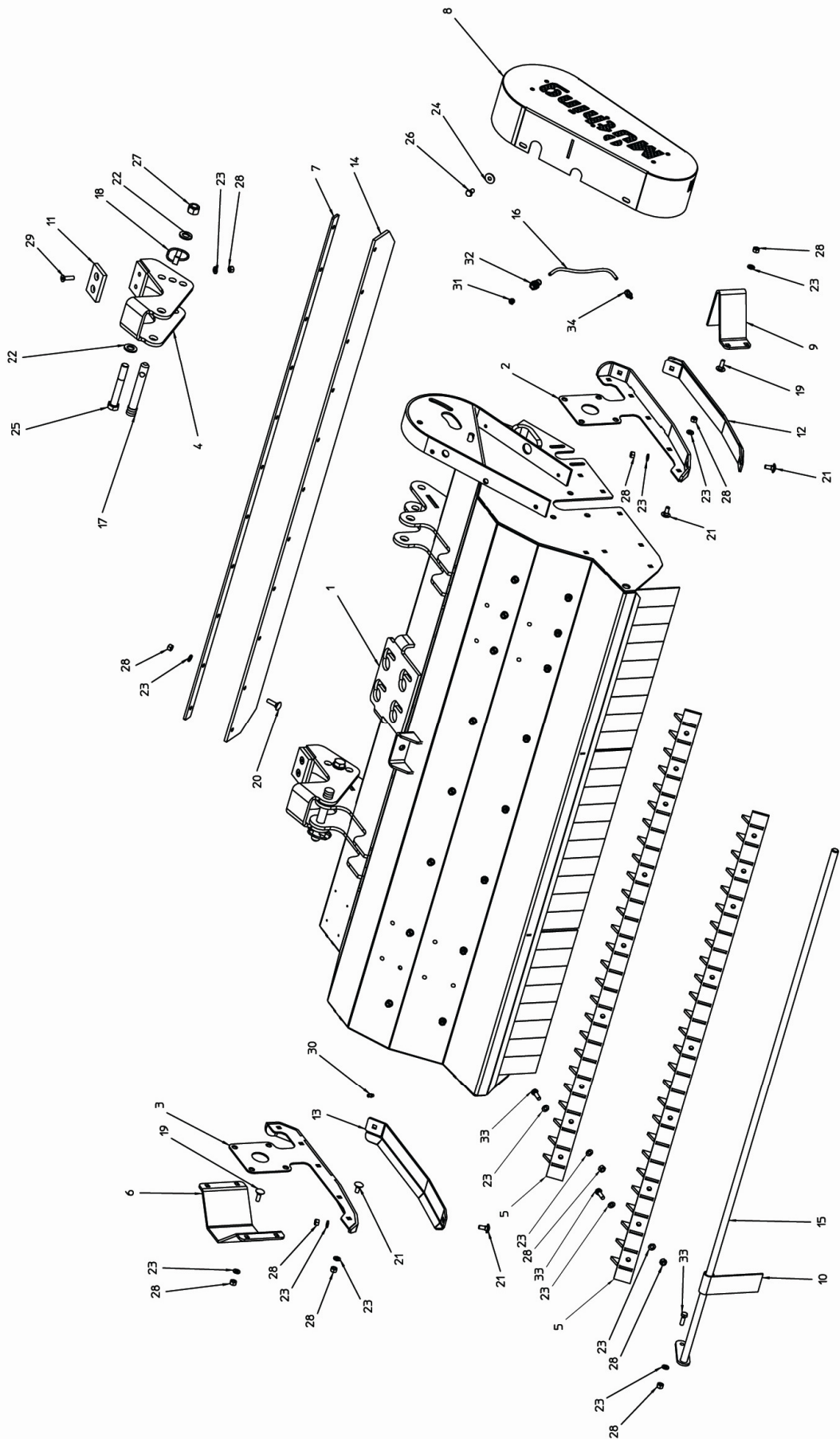
Baugruppen MU-FM Hydro



MU-FM Hydro kpl 120/140/160

PosNr	Beschreibung	120	140	160
1	MU-FM_Hydro_Gebäude_120_kpl	1		
1	MU-FM_Hydro_Gebäude_140_kpl		1	
1	MU-FM_Hydro_Gebäude_160_kpl			1
2	MU-FM_Hydro_Antrieb_kpl	1	1	1
3	MU-FM_Hydro_Rotor_120_kpl	1		
3	MU-FM_Hydro_Rotor_140_kpl		1	
3	MU-FM_Hydro_Rotor_160_kpl			1
4	MU-FM_Hydro_Stützw alze_120-kpl	1		
4	MU-FM_Hydro_Stützw alze_140-kpl		1	
4	MU-FM_Hydro_Stützw alze_160-kpl			1

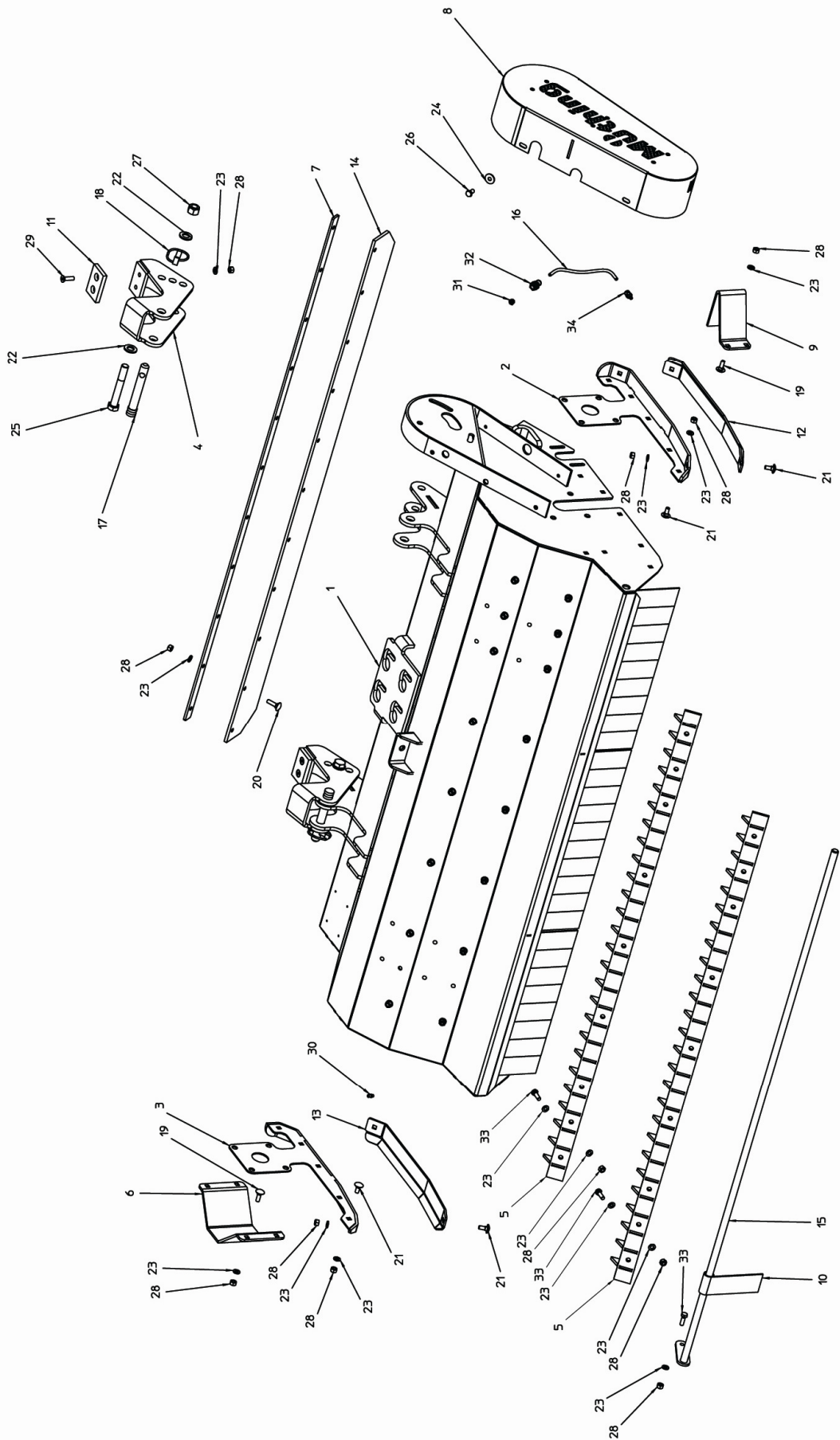
01 / 01 Gehäuse MU-FM Hydro



01 / 01 Gehäuse MU-FM Hydro

Pos.	Name	MU-FM_Gebäude_kpl	120	140	160
1	00008147	MU-FM_Gebäude_120_geschw	1		
1	00008150	MU-FM_Gebäude_140_geschw		1	
1	00008153	MU-FM_Gebäude_160_geschw			1
2	00007860	Seitenblechverstärkung_links	1	1	1
3	00007863	Seitenblechverstärkung_rechts	1	1	1
4	00007866	Unterlenkeraufnahme	2	2	2
5	00005586	Haifisch_1200_FM	1		
5	00005588	Haifisch_1400_FM		1	
5	00005590	Haifisch_1600_FM			1
6	00001654	Lagerabdeckung	1	1	1
7	00003529	Klemmleiste-120	1		
7	00003523	Klemmleiste-140		1	
7	00003518	Klemmleiste-160			1
8	00008065	Schutzhaube_kpl	1	1	1
9	00007835	Abweiser	1	1	1
10	00001057	Pendelklappe_140mm	24	28	32
11	00007836	Kunststoffauflage	2	2	2
12	00007869	Verschleißblech_links	1	1	1
13	00007868	Verschleißblech_rechts	1	1	1
14	00003530	Schutzgummi-120	1		
14	00003524	Schutzgummi-140		1	
14	00003519	Schutzgummi-160			1
15	00001124	Pendelwelle_120_kpl	1		
15	00001374	Pendelwelle_140_kpl		1	
15	00001798	Pendelwelle_160_kpl			1
16	00008144	Druckkunststoffleitung-6x1_230-lan	1	1	1
17	00007867	Unterlenkerbolzen_19x140.1	2	2	2
18	00000872	Klappsplint_10	2	2	2
19	00001102	Flachrundschraube_M8x20_DIN_603	14	14	14

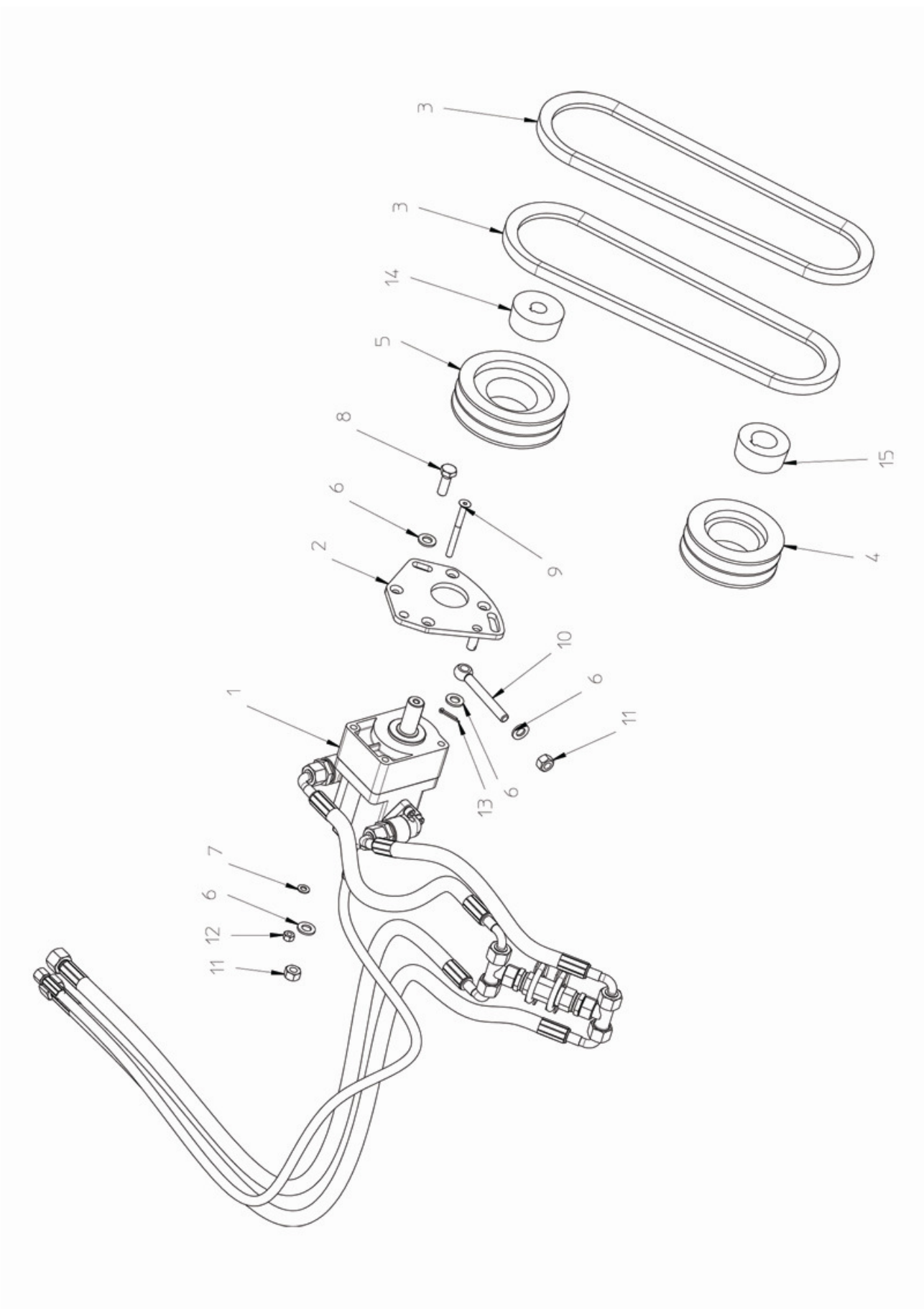
01 / 01 Gehäuse MU-FM Hydro



01 / 01 Gehäuse MU-FM Hydro

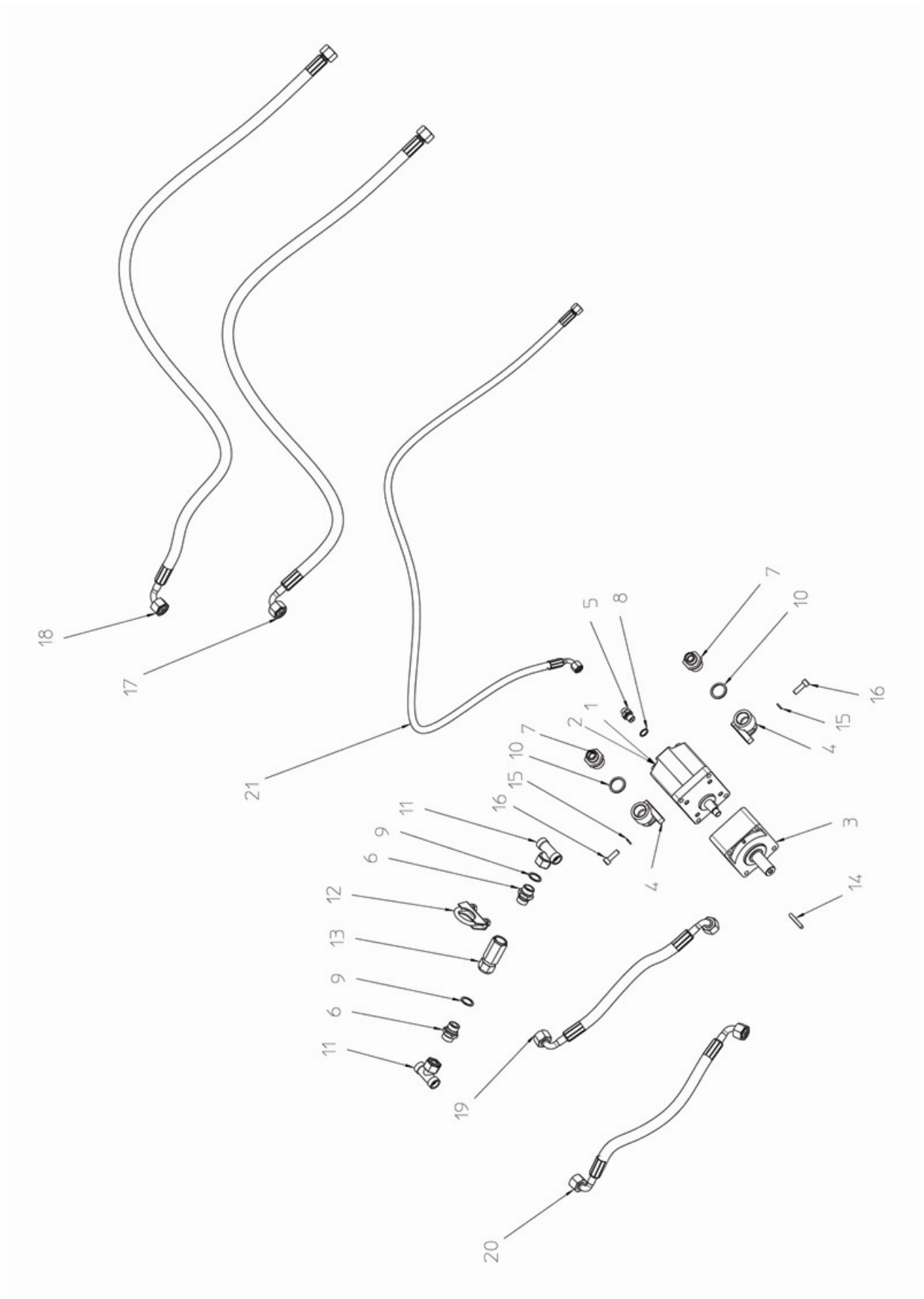
Pos.	Name	MU-FM_Gebäude_kpl	120	140	160
20	00000910	Flachrundschraube_M8x25_DIN_603	6	6	6
21	00000913	Flachrundschraube_M8x30_DIN603	9	11	13
22		Scheibe_A_17_DIN_125	4	4	4
23		Scheibe_A_8_4_DIN_125	51	55	59
24		Scheibe_8_4_DIN_9021	4	4	4
25		Schraube_M_16x110_DIN_931	2	2	2
26		Schraube_M_8x16_DIN_933	4	4	4
27		Sicherungsmutter_M_16_DIN_985	2	2	2
28		Sicherungsmutter_M_8_DIN_985	44	45	48
29		Senkschraube_M8x30_ISO_10642	4	4	4
30	00001305	Schmiernippel_H1_M06x1	1	1	1
31	00003995	Schmiernippel_H1_M10x1	1	1	1
32	00001143	Schottverschraubung-steckbar	1	1	1
33		Schraube_M_8x25_DIN_933	9	10	11
34	00001142	Steckverschraubung_gerade_M6x1	1	1	1

Bitte beachten Schrauben- Muttern und Scheibenanzahl erhöht sich, wenn zweite Haifisch (Option) eingebaut wird!



02 / 02 Antrieb MU-FM Hydro

PosNr	Name	Beschreibung	Gesamtmenge
1	00008129	MU-FM_Hydraulik_montiert	1
2	00008046	Schieberblech_geschw	1
3	00008138	Keilriemen_B42_17x1065Li	2
4	00005571	Riemenscheibe_SPB125_2x17	1
5	00008139	Riemenscheibe_SPB150_2	1
6		Scheibe_A_13_DIN_125	8
7		Scheibe_A_8_4_DIN_125	4
8		Schraube_M_12x35_DIN_933	3
9	00008123	Schraube_M_8x90_DIN_7991	4
10	00008137	Augenschraube_M12x90	1
11		Sicherungsmutter_M_12_DIN_985	4
12		Sicherungsmutter_M_8_DIN_985	4
13	00001253	Splint_4x25_DIN94	1
14	00008140	Taperbuchse_2012-22	1
15	00005570	Taperbuchse_2012-35	1



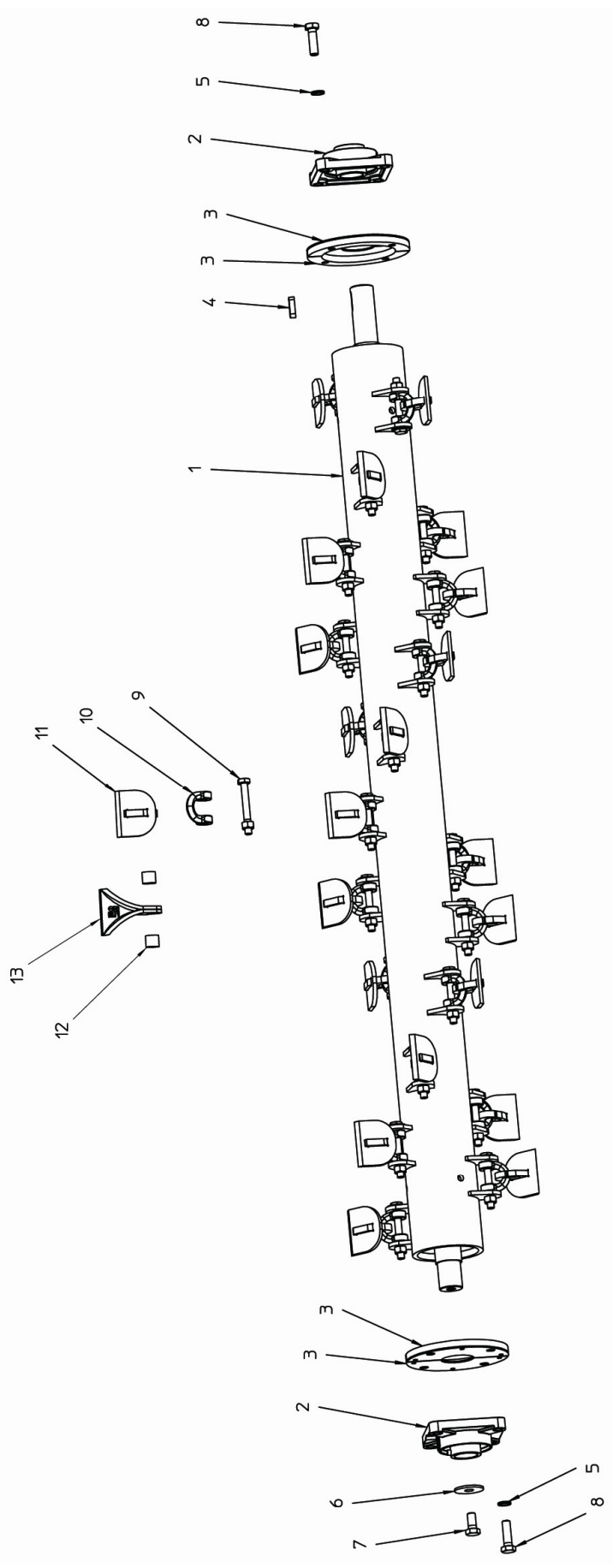
03 / 03 Hydraulik MU-FM Hydro

PosNr	Name	Beschreibung	Gesamtmenge
1	00008609	Olmotor-17ccm_kpl (MUDM003)	1
2	00010015	Olmotor-19ccm_kpl (MUDM003)	1
3	00010009	Vorsatzlager_kpl	1
4	00008128	Olmotorflansch	2
5	00008101	Einschraubverschraubung_G_1_4-8L	1
6	00008100	Einschraubverschraubung_G_1_2-15L	2
7	00008102	Einschraubverschraubung_G_3_4-15L	2
8	00008105	Kupferring_G_1_4	1
9	00008104	Kupferring_G_1_2	2
10	00008106	Kupferring_G_3_4	2
11	00008124	T-Stück_15L	2
12	00010008	Schelle_kpl	2
13	00008110	Rückschlagventil_G_1_2	1
14	00008108	Passfeder_DIN-6885-A-6x6x40	1
15		Federring_DIN_7980-8_5	6
16		Schraube_M_8x25_DIN_912	6
17	00008114	Schlauch-NW-12_5_Länge-1500_kpl	1
18	00008116	Schlauch-NW-12_5_Länge-1600_kpl	1
19	00008118	Schlauch-NW-12_5_Länge-380_kpl	1
20	00008120	Schlauch-NW-12_5_Länge-420_kpl	1
21	00008122	Schlauch-NW-6_Länge-1500_kpl	1

Ohne Abbildungen

PosNr	Name	Beschreibung	Gesamtmenge
	MUDM003	Dichtsatz zu Olmotor	1

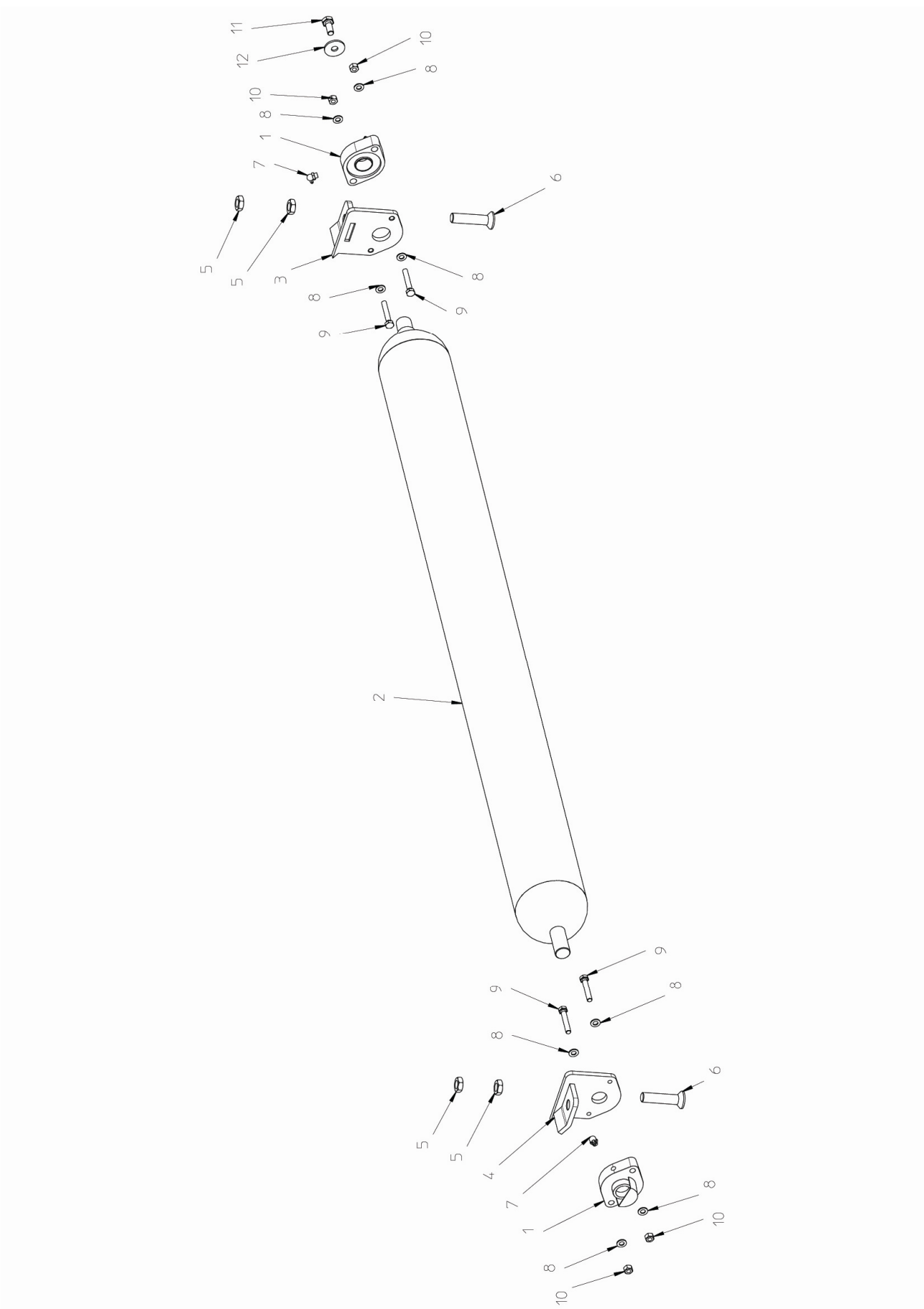
Über bestimmter Ölmenge muss ein Zusatzventil eingesetzt werden.
Bitte Rücksprache mit W. Hunecke halten.



04 / 02 Rotor MU-FM Hydro

PosNr	Name	Beschreibung	120	140	160
1		MU-FM_Rotor_120_mont	1		
1		MU-FM_Rotor_140_mont		1	
1		MU-FM_Rotor_160_mont			1
2	MU0707001	Flanschlager	2	2	2
3	MU0705011	Wickelschutz	4	4	4
4	00001659	Passfeder_DIN-6885-A-10x8x32	1	1	1
5	MUNL0012	NL12-Nord-Lock	8	8	8
6	00001844	Spannscheibe_D-44_d-13	1	1	1
7	MU980305	Schraube_M_12x25_DIN_933	1	1	1
8	MU980321	Schraube_M_12x40_DIN_933	8	8	8
9		Schraube_Mutter	20	24	28
10	MU0801031	Schäkel	20	24	28
11	MU0801001	Schäkelwerkzeug_C_und_FM (MU-3)	20	24	28
12	MU 3	Distanzbuchse	40	48	56
13	MU 1	Schaufelmesser_MU_1	20	24	28

05 / 01 Stützwalze MU-FM Hydro



05 / 01 Stützwalze MU-FM Hydro

PosNr	Name	Beschreibung	120	140	160
1	00001673	Flanschlager_SNR-FD_205_A01	2	2	2
2	00002141	Stützwalze_geschw_120	1		
2	00002154	Stützwalze_geschw_140		1	
2	00001684	Stützwalze_geschw_160			1
3	00007888	Stützwalzenaufnahme_links	1	1	1
4	00007890	Stützwalzenaufnahme_rechts	1	1	1
5		Mutter_M_M16_DIN_936	4	4	4
6		Senkschraube_M16x70_ISO_10642	2	2	2
7		Schmiernippel_H3_M08x1_DIN_71412_0	2	2	2
8		Scheibe_A_8_4_DIN_125	8	8	8
9		Schraube_M_8x50_DIN_933	4	4	4
10		Sicherungsmutter_M_8_DIN_985	4	4	4
11		Schraube_M_10x25_DIN_933	1	1	1
12		Scheibe_ISO_7094_10	1	1	1

